

令和元年度事業報告書

令和元年度事業計画書の方針により、当センターが高齢者の生きがいの充実、健康促進、現役世代の下支えを推進し、地域課題の解決に寄与するため、個別計画及び各組織が定める事業計画書に基づき事業を実施しました。実施した事業について、次のとおり報告致します。

第1 会員及び補助金の概況

1 会員数

(1) 正会員数 260 人

高齢者が地域の担い手として役割を補完していくため、「第2次会員 100万人達成計画」取組計画に基づき会員の拡大に努めました。年度間では、入会者 31 人、退会者は 22 人で 9 名増加しましたが、目標値である 270 人は達成できませんでした。

- ① 正会員数は、前年度に比べ 9 人(3.7%)増加しました。
- ② 男女比率は、男 52.7 : 女 47.3 で前年度に比べ女性の比率が 2.3 ポイント上昇しました。
- ③ 本市の 60 歳以上人口に占める入会率は 3.0%で、前年度に比べ 0.2 ポイント上昇しました。

【地域班別正会員加入状況】

(単位：人)

地域班名	平成 30 年度			令和元年度			差引増減
	男	女	計	男	女	計	
矢作班	14	5	19	12	4	16	-3
横田班	13	6	19	13	7	20	+1
竹駒班	4	7	11	5	9	14	+3
気仙班	8	16	24	7	17	24	±0
高田1班	21	20	41	20	23	43	+2
高田2班	18	22	40	21	21	42	+2
米崎班	22	20	42	22	22	44	+2
小友班	14	9	23	12	10	22	-1
広田班	24	8	32	25	10	35	+3
計	138	113	251	137	123	260	+9

(2) 特別会員 18 人

特別会員数は、市外の方 1 人、民謡サークル 1 人、手芸サークル 1 人が退会し、前年度に比べ 3 人減少しました。

2 高齢者就業機会確保事業費等補助金の状況

(1) 補助金の状況

区 分	交付決定額	交付済額	今後交付額	前年度増減額
国庫補助金	16,466,000	16,466,000	0	0
市補助金	16,466,000	16,466,000	0	0

(2) 運営費補助の格付けに対する状況

区 分	格付け基準値	実績値	備 考
会員数	150人以上	260人	確定値:過去3年度間末平均値
就業延人員	500人日以上	1,870人日	確定値:過去3年度間月平均値

(3) サポート事業の目標値に対する状況

項 目	設定目標値	実績値	達成率
就業延人員	5,001人日	4,831人日	96.6%

第2 実施事業報告

1 受託事業及び独自事業

公共は、新規事業があったものの全体的に予算が圧縮され、前年度に比べ94.7%の実績となりました。企業においては、今年度完成した道の駅等の公共施設が、民間に委託された指定管理業者より清掃等の受注があり、前年度と比べ148.1%と上昇しました。介護保険事業は、利用者の減少等があり、前年度に比べ96.8%とやや実績が減少しました。独自事業は前年度とほぼ同額です。

種 別	平成30年度			令和元年度			前年比
	受託件数	就業延人員	金 額	受託件数	就業延人員	金 額	
	件	人日	円	件	人日	円	%
公 共	277	12,031	51,925,677	260	10,508	49,153,077	94.7
民 間							
企業	191	2,483	10,547,583	197	4,408	15,623,493	148.1
家庭	1,285	7,286	32,494,679	1,248	6,981	30,821,227	93.3
独自事業	47	393	1,609,661	59	544	1,619,593	100.6
計	1,800	22,193	96,577,600	1,764	22,441	97,217,390	100.7
就業率	男77.5% 女83.2% 計80.1%			男79.6% 女78.9% 計79.2%			-0.9

2 有料職業紹介事業及び労働者派遣事業

人手不足分野の人材を確保し、労働力の需給に対応するため、有料職業紹介事業と労働者派遣事業に取り組み、以下の実績となりました。

(1) 有料職業紹介事業

新規での取り扱いは7件ありましたが、清掃業者からの求人が減少し、前年度に比べ求人、就職件数共に減少しました。取扱職種は、受付業務、清掃、果樹栽培、送迎運転、駐車場案内、配膳補助、ゴミ収集、火葬補助業務でした。

区 分	平成30年度	令和元年度	備 考
求人件数(件)	21	14	令和元年度求人延数 1,234 人日 令和元年度就職延数 1,225 人日
求職件数(件)	59	42	
就職件数(件)	58	42	

(2) 労働者派遣事業

民間の運転業務等の依頼が減った為、前年度に比べ実績が減少しました。取扱職種は、自動車の運転、清掃、介護補助、調理補助、市道環境維持、重機洗浄、配食サービス、受付事務、木材加工補助等でした。

区 分		平成30年度	令和元年度	前年比 (%)
登録会員数 (人)	男性	40	34	85.0
	女性	28	30	107.1
受注件数 (件)	公共	36	58	161.1
	民間	206	232	112.6
契約金額 (円)	公共	4,319,733	4,541,583	105.1
	民間	19,100,784	18,667,798	97.7
	計	23,420,517	23,209,381	99.1

3 技能講習事業

新たな就業機会への適応のため、需要を勘案して次の技能講習会を実施しました。また、スマホ講習会については、講師依頼先の新型コロナウイルス感染症拡大防止措置により中止となりました。

月 日	講習会名	会場	受講者
5月16日	植木剪定講習会	シルバークラブプラザ	一般3人・会員20人
5月23日	刈払機・チェーンソー取扱講習会	シルバークラブプラザ	会員13人
6月21日 ・28日	手芸講習会	シルバークラブプラザ	会員6人
11月6日	秋の植木剪定講習会	シルバークラブプラザ	一般6人・会員18人
11月20日	障子張講習会	シルバークラブプラザ	一般2人・会員2人
11月25日	スキッド講習会	陸前高田ドライビングスクール	会員20人
1月15日	陶芸講習会	シルバークラブプラザ	会員10人

2月14日		陶工房“遊炉”	
1月22日 ～2月26日	介護職員初任者研修	シルバーワークプラザ	一般8人
1月27日	お菓子作り講習会	シルバーワークプラザ	会員4人
1月29日 ・30日	清掃技術講習会	陸前高田市コミュニティホール、 陸前高田市交流センター	会員18人
2月18日	塩蔵わかめ加工講習会	シルバーワークプラザ	会員6人
3月3日 ～6日	保育サービス講習会	シルバーワークプラザ	一般8人・会員1人
3月6日	縫製技術講習会	ふれあい工房2階	会員7人
3月9日 ～12日	地域支え合い介護ワン コイン従事者講習会	シルバーワークプラザ	会員6人
3月23日	マナー（身だしなみ・美 容）講習会	シルバーワークプラザ	会員8人
3月24日	空き家等現状確認サー ビス従事者講習会	シルバーワークプラザ	会員19人

4 諸活動

(i) 事業普及啓発

広く市民の皆様に事業を活用して頂くため、意義、仕組みを広く正しく周知することに努め、各部会において次の事業に取り組みました。

① 総務部会

事業説明会 定期10回32人・臨時5回9人・計15回41人

② 広報部会

ア 情報誌（いずれも市内全戸配付）

シルバーだより第5号（令和元年5月15日）発行

シルバーだより第6号（令和元年7月17日）発行

シルバーだより第7号（令和元年9月18日）発行

シルバーだより第8号（令和元年11月20日）発行

会報シルバー陸前高田No.27（令和2年1月22日）発行

シルバーだより第9号（令和2年3月18日）発行

イ 地元新聞掲載

記事38回（定時総会、各種講習会、安全・適正就業推進大会、体力テスト、ふれあい工房一日体験デー、ボランティア活動、パソコン教室、

介護初任者研修、スポーツ交流大会、高齢者向人材確保事業説明会、シルバーフェア)

広告 9 回(シルバーフェア、介護初任者研修、会員募集、保育サービス講習会、ワンコインサービス従事者講習会)

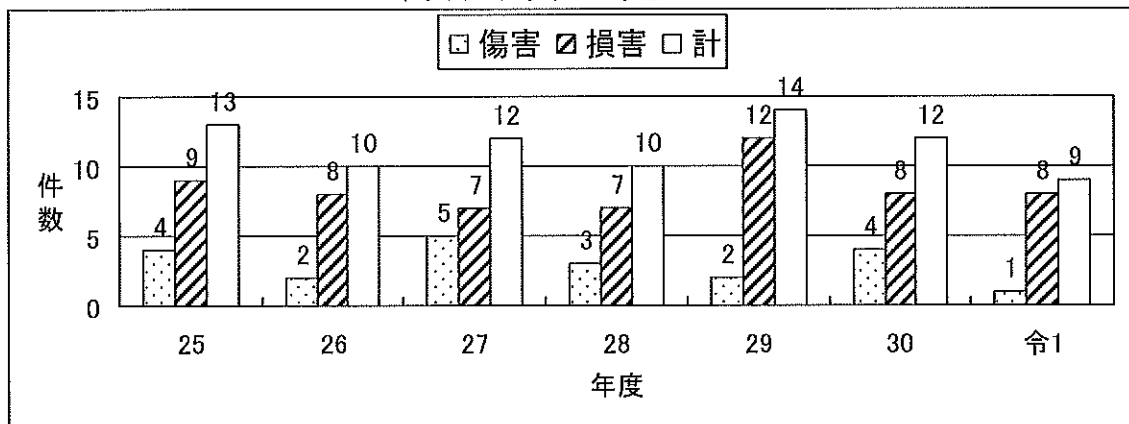
ウ 陸前高田市広報

記事 3 回(植木剪定講習会、介護初任者研修、保育サービス講習会)

5 安全・適正就業の推進

「行動を起こす前の安全確認」の徹底を重点目標に掲げ、会員一人ひとりが常に安全意識をもって仕事に取り組み、事故ゼロを目指しましたが、9 件の事故が発生しました。ナイロンコード使用による草刈りでの事故が昨年度と同様のペースで発生したため、安全委員会においてナイロンコードによる草刈りの禁止とペナルティ制度等の対策を講じ、草刈り作業従事者へ通知しました。発生した事故：草刈機械による物損事故 4 件、自動車運転による物損事故 3 件、その他物損で交通事故 1 件、傷害で軽傷事故 1 件

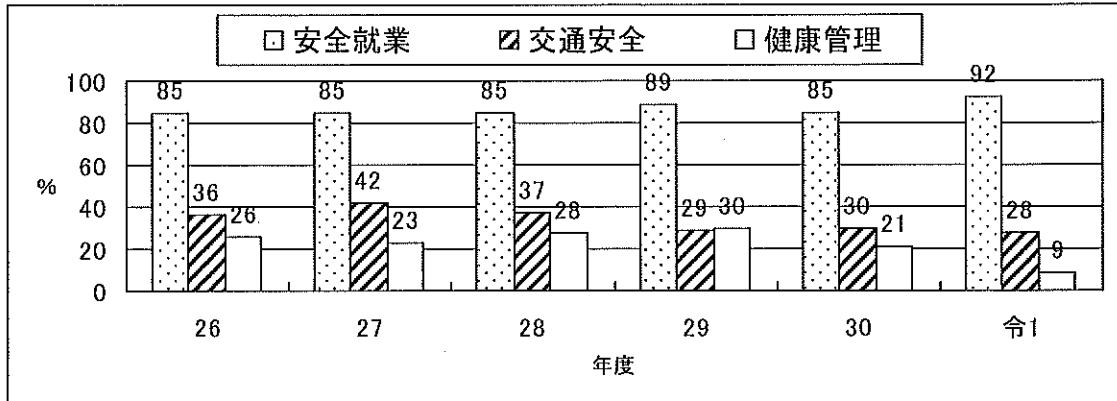
年度別事故発生状況



これまで、安全・適正就業委員会が取り組んだ事業は、次のとおりです。

安全・適正就業委員会(3回)、安全・適正就業パトロール(4回)、重点パトロール(1回)、安全標語コンクール、安全・適正就業推進大会、安全就業講習会(3回)、安全就業講習会補講(1回)、交通安全講習会、就業グループ自主点検、健康相談会、健康診断受診結果聞き取り、健康管理講習会(スポーツ交流大会)、リーダー研修会、注意喚起リーフレット配付(3回)、各種配付物(植木班へ墜落制止器具の安全使用について通知、各種規程・基準・報告書、安全ニュース)

年度別講習会受講状況



6 調査研究

事業への評価、意見、要望を把握して事業の質を高めていくため、次のアンケート調査を実施しました。

(1) 技能講習会に関するアンケート調査

実施期日	対象者	調査数	回答数	回答率
5月16日	植木剪定講習会	15人	14人	93.3%
5月23日	刈払機・チェーンソー取扱講習会	13人	13人	100.0%
6月21日・28日	手芸講習会	6人	4人	66.7%
11月6日	秋の植木剪定講習会	18人	17人	94.4%
11月20日	障子張講習会	4人	4人	100.0%
1月15日・2月14日	陶芸講習会	10人	10人	100.0%
1月22日～2月26日	介護職員初任者研修	8人	8人	100.0%
1月29日・30日	清掃技術講習会	18人	18人	100.0%
2月18日	塩蔵わかめ加工講習会	6人	6人	100.0%
3月3日～6日	保育サービス講習会	9人	8人	88.9%
3月9日～12日	地域支え合い介護ワ ンコイン従事者講習会	6人	6人	100.0%
3月23日	マナー(身だしなみ・美 容)講習会	8人	8人	100.0%

(2) ふれあい工房1日体験デー

実施期日	対象者	調査数	回答数	回答率
7月27日	参加者(子ども)	45人	45人	100.0%
	保護者	34人	26人	76.5%
1月13日	参加者(子ども)	42人	41人	97.6%
	保護者	33人	22人	66.6%

7 就業分野の開拓・拡大

高齢者に対する就業機会の拡大を図って行くため、就業部会の所掌のもとに、次の活動を行いました。イベントでのチラシ配布、市の生涯現役事業に関連した就業拡大のチラシ配布等で企業へのセールスを実施しました。

(1) イベント開催時リーフレット等配布

実施期日	イベント名	会場名
令和元年9月28日	ふれあいまつり	陸前高田市コミュニティホール
令和元年11月2日	産業まつり	まちなか広場

(2) 会員及び就業機会拡大専門職員配置

会員及び就業機会拡大専門職員を配置し、これまで一般家庭（会員拡大）41件、企業（就業機会拡大）22件を訪問しました。

8 相談、情報提供

高齢者の就業及び社会参加活動に関する各種情報を収集し、58件の相談、情報提供を行いました。

9 社会参加活動の推進

高齢者の生きがいの充実と福祉の増進を図るため、ボランティア活動の推進、カルチャー教室の充実、各種催しへの参加などを推進し、これまで次の事業に取り組みました。

(1) ボランティア活動の実施

全体ボランティア1回、地域班ボランティア10回

(2) カルチャー教室

民謡教室21回開講、16人参加

機織教室172回開講、13人参加

お菓子作り教室4回開講、9人参加

(3) イベント参加

ふれあいまつり（令和元年9月28日）

産業まつり（令和元年11月2日）

(4) イベント開催

シルバーフェア（令和元年10月20日）

10 関係機関との連携

陸前高田市をはじめとする関係機関との連携を密にして、適正な事業運営に

努めました。

第3 諸会議の開催

事業の拡充と円滑化を図るため、次の諸会議を開催しました。

1 定款上の会議

- (1) 定時総会 開催日／令和元年 5月22日
- (2) 理事会 開催日／平成31年4月26日・令和元年 5月22日
令和元年10月28日・令和2年 3月19日

2 その他の会議

- (1) 地域役員(連絡会議) 開催日／令和元年 6月14日・令和2年 2月17日
- (2) 安全・適正就業委員会
開催日／令和元年 6月 5日・令和元年 7月24日
令和2年 2月12日
- (3) 専門部会
 - ① 総務部会 開催日／令和元年 6月18日・令和元年11月11日
令和2年 2月13日
 - ② 就業部会 開催日／令和元年 6月21日・令和2年 2月28日
 - ③ 広報部会 開催日／令和元年 6月13日・令和元年11月12日
令和2年 2月12日
- (4) 地域班
 - ① 矢作班 開催日／平成31年4月 7日・令和2年 3月 8日
 - ② 横田班 開催日／令和2年 3月18日
 - ③ 竹駒班 開催日／令和2年 3月 1日
 - ④ 気仙班 開催日／令和2年 3月15日
 - ⑤ 高田1班 開催日／令和2年 3月22日
 - ⑥ 米崎班 開催日／令和2年 3月 9日
 - ⑦ 小友班 開催日／令和2年 3月 7日
 - ⑧ 広田班 開催日／令和2年 3月22日
- (5) 就業グループ
 - ① 介護班 開催日／平成31年4月24日・令和元年 5月24日
令和元年 6月21日・令和元年 7月26日
令和元年 8月22日・令和元年 9月20日
令和元年10月25日・令和元年11月21日
令和元年12月19日・令和2年 1月16日

令和2年 2月 27日

② 子育て支援班

開催日／平成31年4月16日・令和元年 6月18日

令和元年 9月17日・令和元年11月19日

令和元年12月17日・令和2年 3月 3日